

RU-40B
D = 329.20
FE = 324.62

RP-37A
D = 329.33
FE = 326.62

RU-40A
D = 329.33
FE = 326.62

Surface scellée max 25 %: 165.75m²
Surfaces scellée projet: 148.92 m²

Surface parcelle :	1589/10202	= 398 m ²
	1589/10195	= 247 m ²
	1587/10190	= 18 m ²
	total	= 663 m²
COS Max = 0.17		
Emprise au sol Max : 663m²*0.17 = 112.71 m²		
Emprise projet : = 103.96 m ²		
CMU Max = 0.47		
SCB Max: 663m²*0.47 = 311.61 m²		
SOUS-SOL:		10.86 m ²
RDC:		103.96 m ²
1ER:		102.04 m ²
RETRAIT:		60.98 m ²
SCB TOTALE:		277.84 m²

REFERENCE PROJET 0.00 = 329.20

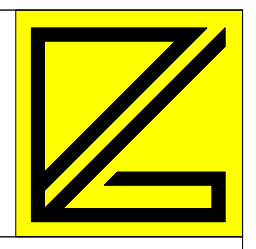
LEGENDE

- EAU USEE
- EAU USEE SOUS-PLAFOND
- EAU PLUVIALE
- RESEAU D'EAU
- GAZ
- RESEAU SECS BASSE TENSION
- RESEAU P&T
- RESEAU TV Antenne collective
- TERRAIN EXISTANTE
- TERRAIN PROJECT
- NIVEAU RUE
- LIMITE DE PROPRIETE
- LIMITE AEDIFICADI

G.G.	Date	Modification	Dess.
G.G.	23.08.2024	changement rampe	EX006
G.G.	19.07.2023	Retrait non aménagé	EX005
G.G.	19.07.2023	Réduction Maison	EX004

Indice	Date	Modifications	Dess.
--------	------	---------------	-------

Architecte:
51, route d'Arlon
L-8099 Strassen
TEL: +352 26 30 01 62
E-MAIL: hello@gzella-architects.lu



Maitre de l'ouvrage:
Stugalux
STUGALUX CONSTRUCTION S.A.
4, Zone Industrielle
L-6287 Keulen

Date: 11.09.2024
Dessiné: KB
Echelle: A3:1/200 A1:1/100

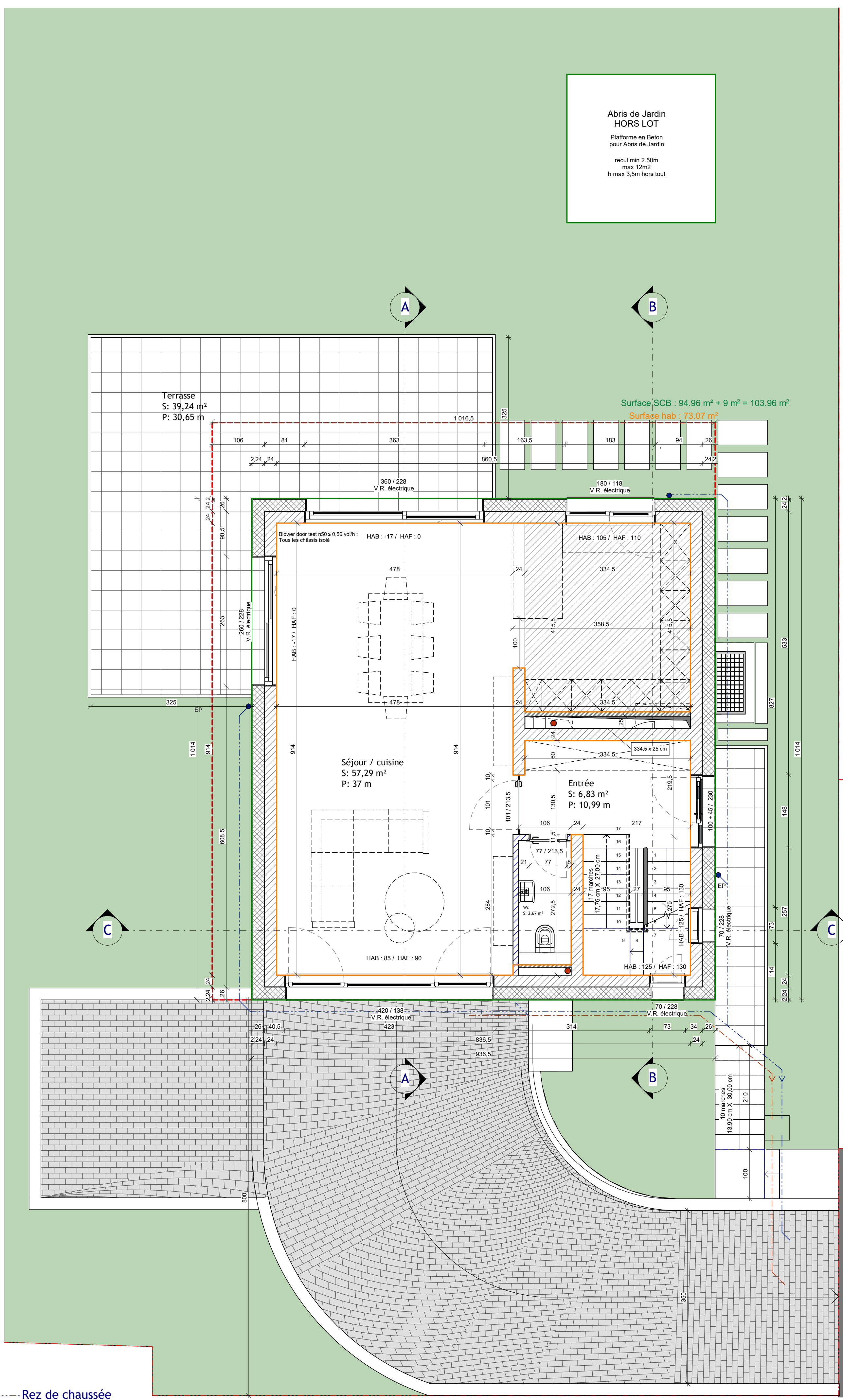
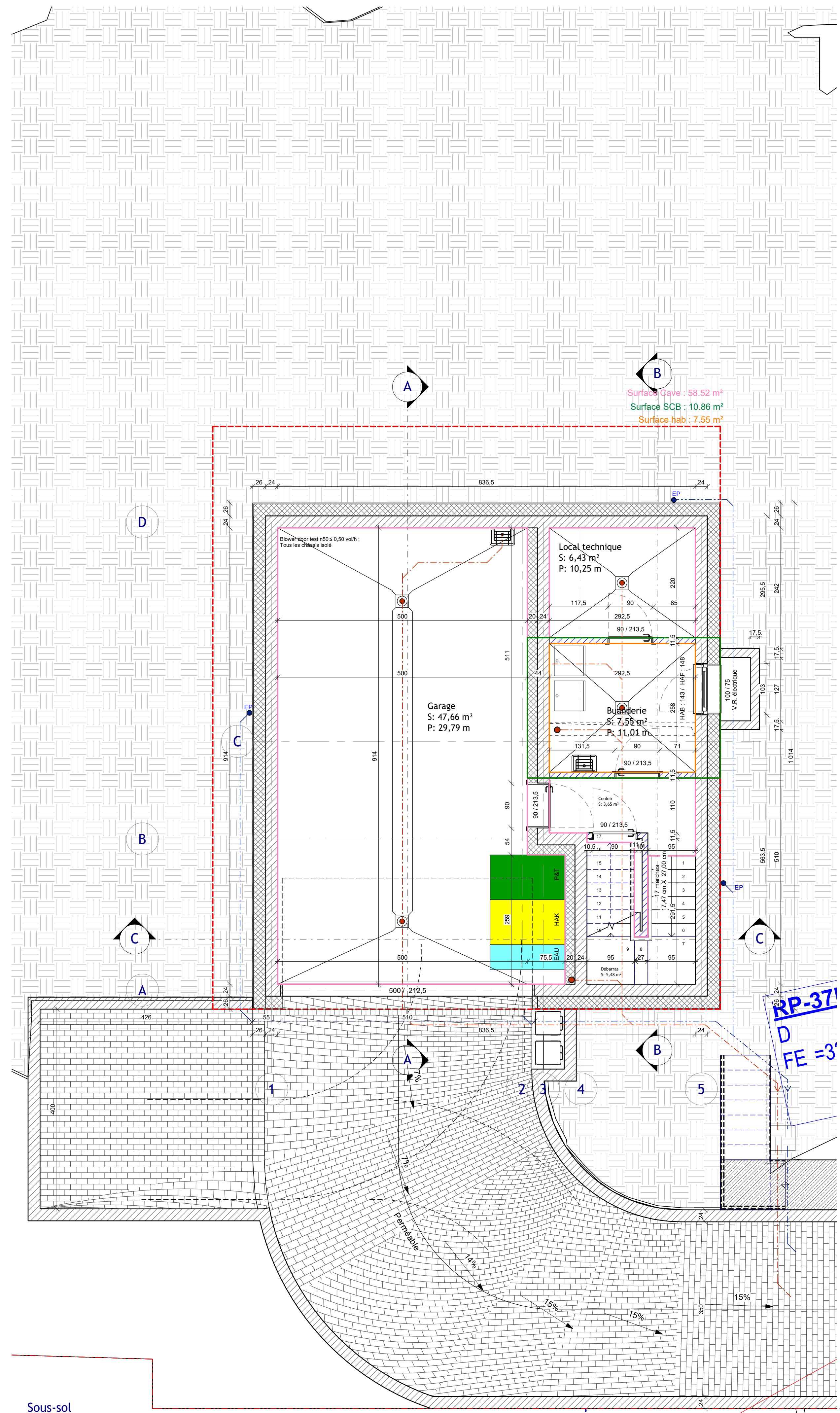
Projet:
Maison unifamiliale - Lenkeschléi
9, rue Milly Steinmetz-Ludwig
Lot 15.1
L-3590 DUDELANGE

Propriétaire:
Architecte:

Chantier N°: 114720
Indice: EX006
Implantation
Feuille: 000

CHACQUE REVISION ANNULE ET REMPLACE LES PLANS PRECEDENTS
Ce plan ne peut être transmis à un tiers sans l'autorisation de l'auteur
Ce plan ne peut être reproduit, même partiellement, sans l'autorisation écrite de l'auteur.
TOUTES LES COPES SONT A CONTROLER PAR L'ENTREPRISE, TOUTE DIFFERENCE EST A SIGNALER SANS DELAI A L'ARCHITECTE.
POUR LES OUVRAGES STATIQUES/CONSULTEZ LES PLANS D'INGENIEUR

Orientation:



Surface parcelle : 1589/10202 = 398 m²
 1589/10195 = 247 m²
 1587/10190 = 18 m²
 total = 663 m²

COS Max = 0.17
Emprise au sol Max : 663m²*0.17 = 112.71 m²
 Emprise project : = 103.96 m²

CMU Max = 0.47
SCB Max: 663m²*0.47 = 311.61 m²
 SOUS-SOL: 10,86 m²
 RDC: 103,96 m²
 1ER: 102,04 m²
 RETRAIT: 60,98 m²
SCB TOTALE: 277.84 m²

REFERENCE PROJET 0.00 = 329.20

Index	Date	Modifications	Dess.
G.G.	23.08.2024	changement rampe	EX006
G.G.	19.07.2023	Réduction Maison	EX004
O.D.	10.07.2020	Modification fenêtre	EX002
O.D.	01.07.2020	Modif. des fenêtres; Aménagement SDB; Chemin extérieur accès entrée	EX001

Architecte:
 51, route d'Arion
 L-8099 Strassen
 TEL: +352 26 30 01 62
 E-MAIL: hello@gzella-architects.lu

Maître de l'ouvrage:
StugaLux
 STUGALUX CONSTRUCTION S.A.
 4, Zone Industrielle
 L-6287 Keulen

Date: 11.09.2024
 Dessiné: KB
 Echelle: A3:1/100 A1:1/50

Propriétaire:
 Architecte:

Chantier N°: 114720
 Index: EX006

Sous-sol et Rez-de-chaussée
 Feuille: 100

CHAQUE REVISION ANNULE ET REMPLACE LES PLANS PRECEDENTS
 Ce plan ne peut être transmis à un tiers sans l'autorisation de l'auteur
 Ce plan ne peut être reproduit, même partiellement, sans l'autorisation écrite de l'auteur
 TOUTES LES COPES SONT A CONTRÔLER PAR L'ENTREPRENEUR, TOUTE DIFFERENCE EST A SIGNALER SANS DELAI A L'ARCHITECTE
 POUR LES OUVRAGES STATIQUES CONSULTER LES PLANS D'INGENIEUR

Surface SCB : 102.04 m²
Surface hab : 77.67 m²

Surface SCB : 60.98 m²
Surface hab : 35.76 m²

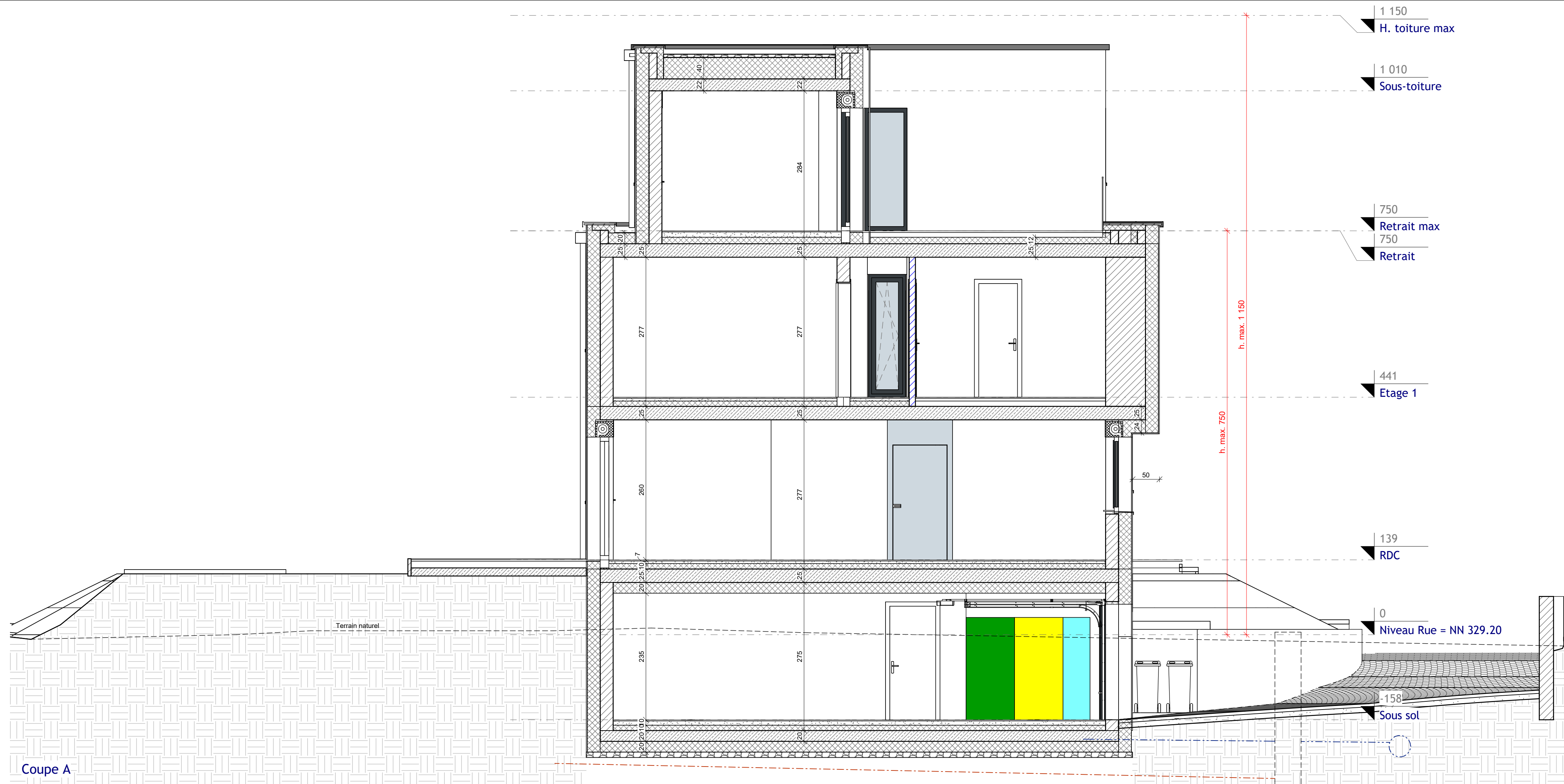
Surface parcelle :	1589/10202	=	398 m ²
	1589/10195	=	247 m ²
	1587/10190	=	18 m ²
	total	=	663 m²
COS Max = 0.17			
Emprise au sol Max :	663m²*0.17 =	112.71 m²	
Emprise project :		=	103.96 m ²
CMU Max = 0.47			
SCB Max :	663m²*0.47 =	311.61 m²	
SOUS-SOL:		=	10.96 m ²
RDC:		=	103.96 m ²
1ER:		=	102.04 m ²
RETRAIT:		=	60.98 m ²
SCB TOTALE:		=	277.84 m²

REFERENCE PROJET 0.00 = 329.20

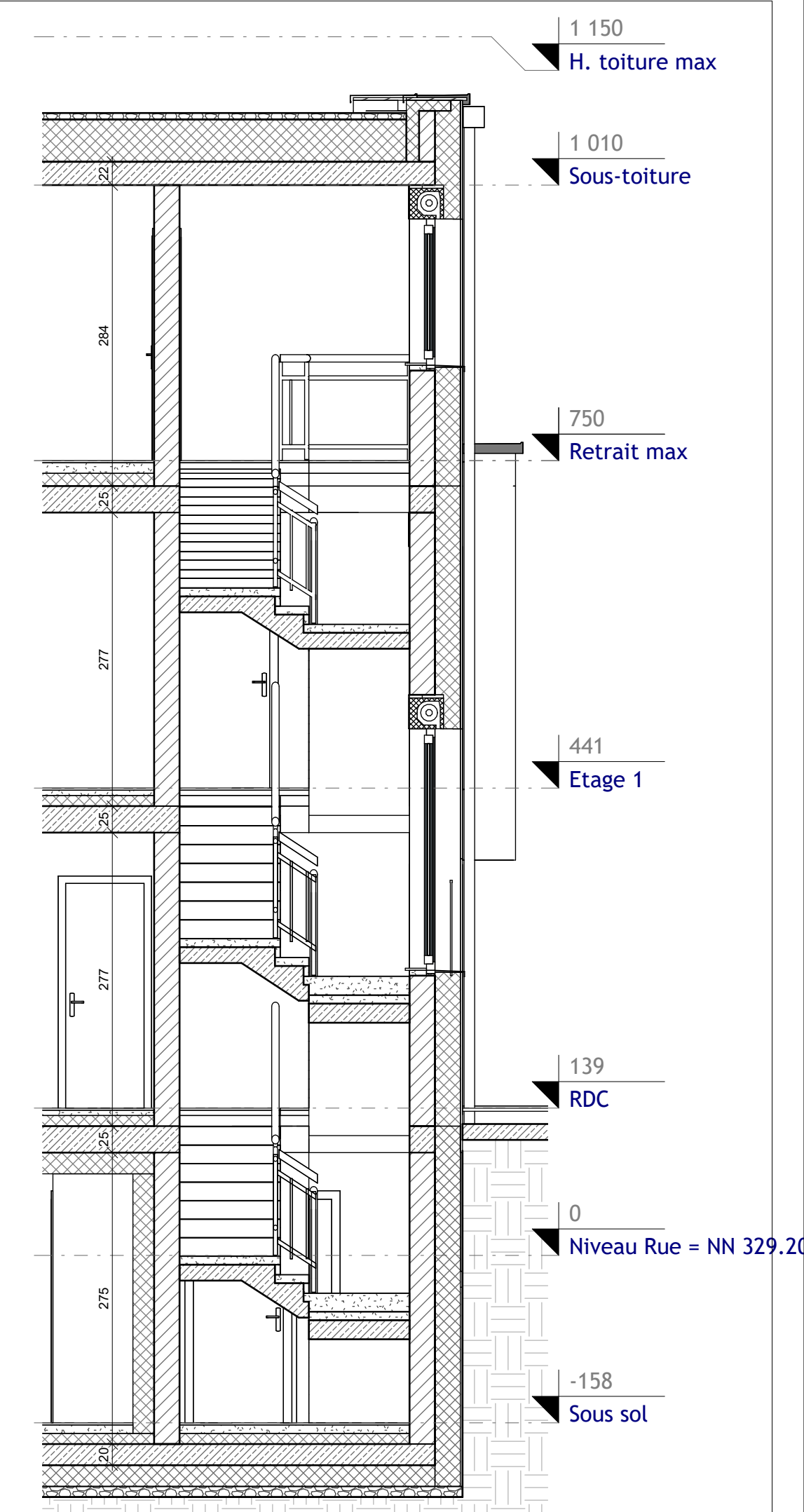
Etage 1

Retrait

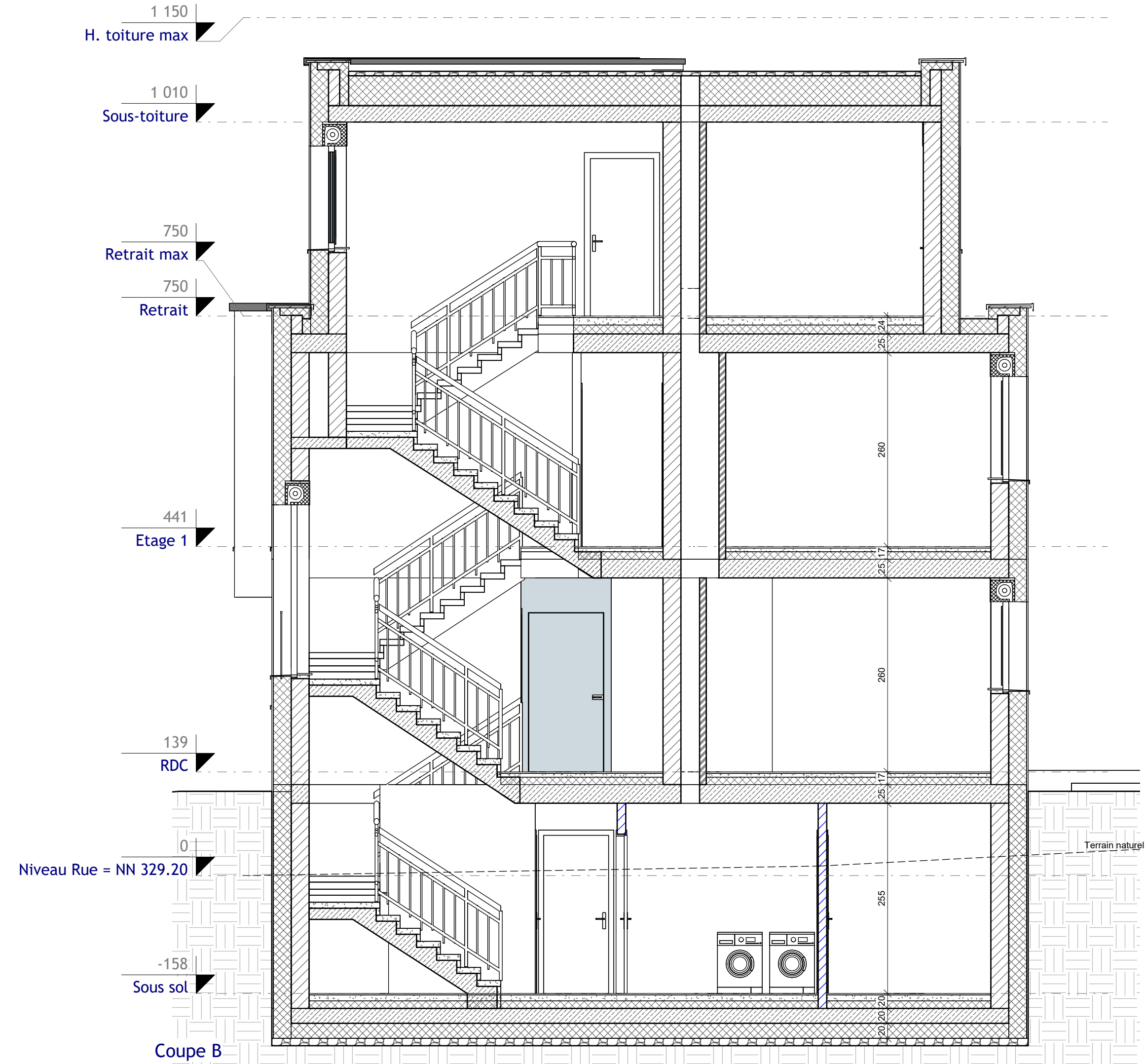
G.G.	19.07.2023	Réduction Maison	EX004
O.D.	10.07.2020	Modification fenêtre	EX002
O.D.	01.07.2020	Modif. des fenêtres; Aménagement SdB; Chemin extérieur accès entrée	EX001
Indice	Date	Modifications	Dess.
Architecte: 51, route d'Arlon L-8099 Strassen TEL: +352 26 30 01 62 E-MAIL: hello@gzella-architects.lu			
Maître de l'ouvrage:  STUGALUX CONSTRUCTION S.A. 4, Zone Industrielle L-6287 Keulen		Date: 11.09.2024 Dessiné: KB Echelle: A3:1/100 A1:1/50	
Projet: Maison unifamiliale - Lenkeschléi 9, rue Milly Steinmetz-Ludwig Lot 15.1 L-3590 DUDELANGE		Propriétaire: Architecte:	
Chantier N°: 114720		Indice: EX006	
Etage 1 et Retrait		Feuille: 110	
<small>CHACUN REVISION ANNUALE ET REMPLACE LES PLANS PRECEDENTS Ce plan ne peut être transmis à un tiers sans l'autorisation de l'auteur Ce plan ne peut être reproduit, même partiellement, sans l'autorisation écrite de l'auteur (photocopie, décalque ou tout autre procédé) sans l'autorisation écrite de l'auteur TOUTES LES COPES SONT A CONTROLER PAR L'ENTREPRENEUR, TOUTE DIFFERENCE EST A SIGNALER SANS DELAI A L'ARCHITECTE POUR LES OUVRAGES STATIQUES CONSULTEZ LES PLANS D'INGENIEUR</small>			



Coupe A



Coupe C

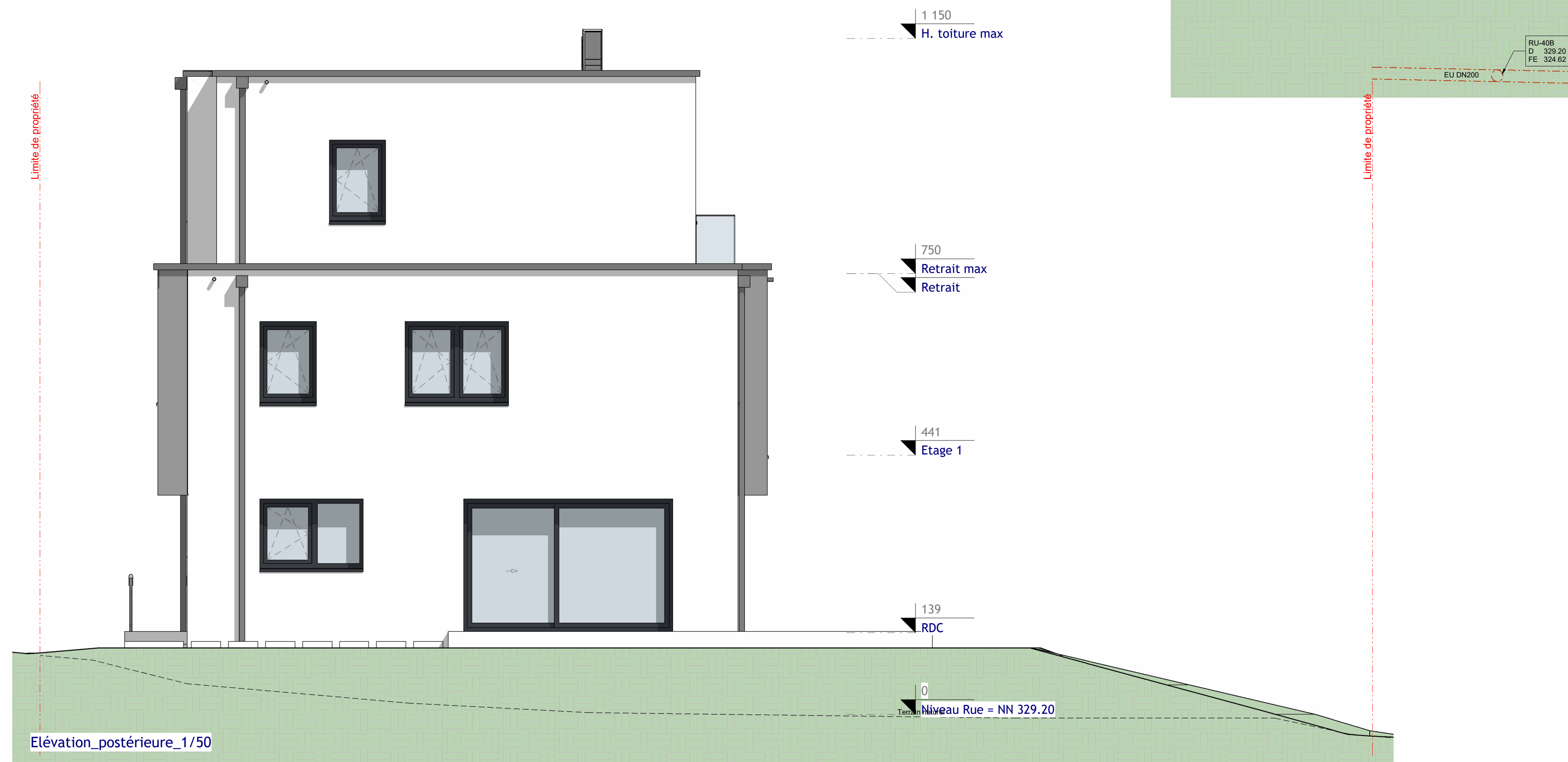


Coupe B

G.G. 19.07.2023 Réduction Maison		EX004
Indice	Date	Modifications
Dess.		
Architecte: 51, route d'Arion L-8099 Strassen TEL: +352 26 30 01 62 E-MAIL: hello@gzella-architects.lu		
Maître de l'ouvrage:  STUGALUX CONSTRUCTION S.A. 4, Zone Industrielle L-6287 Keulen		Date: 11.09.2024 Dessiné: KB Echelle: A3:1/100 A1:1/50
Projet: Maison unifamiliale - Lenkeschléi 9, rue Milly Steinmetz-Ludwig Lot 15.1 L-3590 DUDELANGE		Propriétaire Architecte
Chantier N°: 114720 467/20	Indice: EX006	
Coupages	Feuille: 200	
<small>CHACQUE REVISION ANNUALE ET REMPLACE LES PLANS PRECEDENTS Ce plan ne peut être transmis à un tiers sans l'autorisation de l'auteur Ce plan ne peut être reproduit, même partiellement, sans l'autorisation écrite de l'auteur. TOUTES LES COPES SONT A CONTROLER PAR L'ENTREPRENEUR, TOUTE DIFFERENCE EST A SIGNALER SANS DELAI A L'ARCHITECTE. POUR LES OUVRAGES STATIQUES CONSULTEZ LES PLANS D'INGENIEUR</small>		

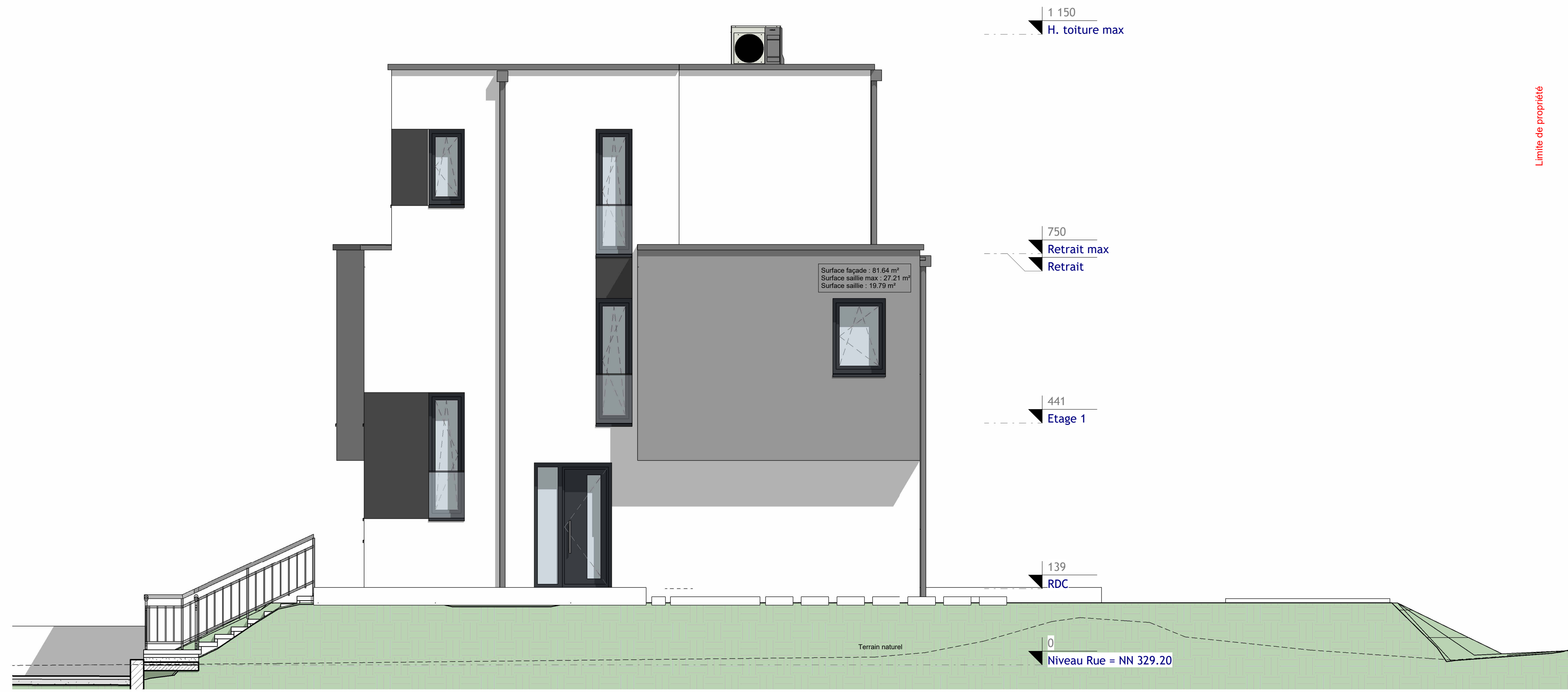


Élévation_principale_1/50



Élévation_postérieure_1/50

G.G. 19.07.2023 Réduction Maison EX004			
Indice	Date	Modifications	Dess.
Architecte: 51, route d'Arlon L-8099 Strassen TEL: +352 26 30 01 62 E-MAIL: hello@gzella-architects.lu			
Maître de l'ouvrage: Stugalux STUGALUX CONSTRUCTION S.A. 4, Zone Industrielle L-6287 Keulen		Date: 11.09.2024 Dessiné: KB Echelle: A3:1/100 A1:1/50	
Projet: Maison unifamiliale - Lenkeschléi 9, rue Milly Steinmetz-Ludwig Lot 15.1 L-3590 DUDELANGE		Propriétaire: Architecte:	
Chantier N°: 114720		Indice: EX006	
Façades Princ. et Post.		Feuille: 300	
<small>CHACQUE RÉVISION ANNULE ET REMPLACE LES PLANS PRÉCÉDENTS Ce plan ne peut être transmis à un tiers sans l'autorisation de l'auteur Ce plan ne peut être reproduit, même partiellement, sans l'autorisation écrite de l'auteur TOUTES LES COPES SONT À CONTRÔLER PAR L'ENTREPRISE, TOUTE DIFFÉRENCE EST À SIGNALER SANS DÉLAI À L'ARCHITECTE POUR LES OUVRAGES STATIQUES CONSULTER LES PLANS D'INGÉNIEURS</small>			Orientation:



Elévation_droite_1/50



Elévation_gauche_1/50

G.G. 19.07.2023 Réduction Maison		EX004
Indice	Date	Modifications
Architecte: 51, route d'Arlon L-8099 Strassen TEL: +352 26 30 01 62 E-MAIL: hello@gzella-architects.lu		
Stugalux STUGALUX CONSTRUCTION S.A. 4, Zone Industrielle L-6287 Keulen		Date: 11.09.2024 Dessiné: KB Echelle: A3:1/100 A1:1/50
Projet: Maison unifamiliale - Lenkeschléi 9, rue Milly Steinmetz-Ludwig Lot 15.1 L-3590 DUDELANGE		Propriétaire: Architecte:
Chantier N°: 114720	Indice: EX006	
Façades latér. gauche et droite	Feuille: 310	
<small>CHACQUE REVISION ANNULE ET REMPLACE LES PLANS PRECEDENTS Ce plan ne peut être transmis à un tiers sans l'autorisation de l'auteur Ce plan ne peut être reproduit, même partiellement, sans l'autorisation écrite de l'auteur. TOUTES LES COPES SONT A CONTROLER PAR L'ENTREPRISE, TOUTE DIFFERENCE EST A SIGNALER SANS DELAI A L'ARCHITECTE. POUR LES OUVRAGES STATIQUES/CONSULTEZ LES PLANS D'INGENIEURIS</small>		Orientation: